

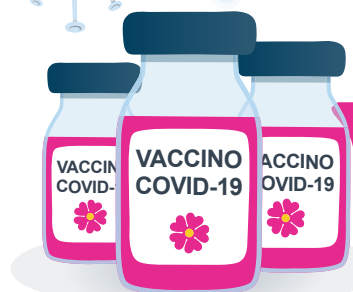
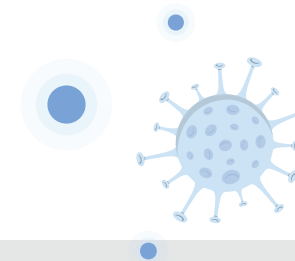
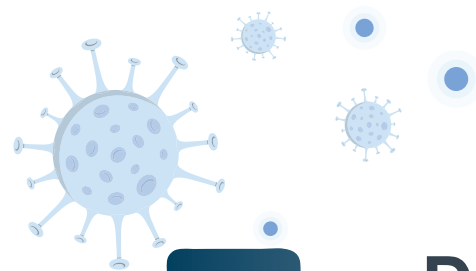


Il Piemonte
TI VACCINA

PIANO VACCINALE

AGGIORNAMENTO 10 MAGGIO 2021





Dosi somministrate

87,8%

1,8 MILIONI

1^a DOSE

1.240.135

2^a DOSE

578.609

di

2 MILIONI

dosi consegnate

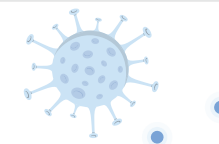
POPOLAZIONE VACCINATA

12,4%

13,6%

Media
nazionale

Piemonte





FONTE: REGIONE PIEMONTE
DATI AGGIORNATI AL 9 MAGGIO 2021

VACCINI DISPONIBILI IN GIACENZA

PFIZER

62.000

SOMMINISTRATO IL 95,5%

PROSSIME CONSEGNE

- 151.000 DOSI
13 MAGGIO
- 149.000 DOSI
20 MAGGIO
- 146.000 DOSI
26 MAGGIO
- 233.000 DOSI
3 GIUGNO
(da confermare)

(Al momento è il vaccino di cui riceviamo le forniture con più costanza e quantità di dosi)

ASTRAZENECA

122.000

SOMMINISTRATO IL 74,1%

PROSSIME CONSEGNE

- 20.600 DOSI
20 MAGGIO
- (Non abbiamo notizie al momento di altre consegne, per cui la distribuzione viene contingentata destinando una quota alle prime dosi, in particolare per i medici di famiglia, e la parte maggiore alle seconde dosi, dovendo garantire entro fine giugno 227 mila richiami)

MODERNA

52.400

SOMMINISTRATO IL 73%

PROSSIME CONSEGNE

- 26.000 DOSI
18 MAGGIO
- (La quota principale della giacenza serve a garantire i richiami)

J&J

15.700

SOMMINISTRATO IL 34,3%

PROSSIME CONSEGNE

- 11.000 DOSI
13 MAGGIO
- 40.000 DOSI
20 MAGGIO
- 31.000 DOSI
27 MAGGIO
- (È destinato principalmente ai medici di famiglia, ad eccezione della quota dell'Asl Città di Torino, che fino a fine maggio è trattenuta per completare gli over80 non trasportabili: essendo un vaccino di cui si somministra una sola dose semplifica la logistica, senza la necessità di dover tornare in futuro a domicilio per il richiamo)



Il Piemonte
TI VACCINA

FONTE: REGIONE PIEMONTE
DATI AGGIORNATI AL 10 MAGGIO 2021

CENTRI VACCINALI

OLTRE 200
GIÀ ATTIVI

50
IN FASE DI ATTIVAZIONE

857
AZIENDE DISPONIBILI A DIVENTARE PUNTI VACCINALI
PER I PROPRI DIPENDENTI E I LORO FAMILIARI



Il Piemonte
TI VACCINA

NUMERO DI VACCINI AL GIORNO

MEDIA ATTUALE
30/35 MILA

(È VINCOLATA ALLE DOSI DISPONIBILI)

POTENZIALITÀ ATTUALE
OLTRE 40 MILA

(GIÀ VERIFICATA CON 47 MILA VACCINI EFFETTUATI IN UN SOLO GIORNO
NELLO STRESS TEST DEL 29 APRILE)

POTENZIALITÀ DA FINE MAGGIO
70/80 MILA

(L'ATTUALE POTENZIALITÀ PUÒ RADDOPPIARE CON L'AVVIO
DEGLI ALTRI PUNTI VACCINALI PRONTI A PARTIRE, INCLUSE OLTRE 1000 FARMACIE,
NON APPENA LA DISPONIBILITÀ DEI VACCINI LO CONSENTIRÀ)



Il Piemonte
TI VACCINA

PARTENZA PROSSIME ADESIONI FASCE D'ETÀ

SUL PORTALE WWW.ILPIEMONTETIVACCINA.IT

50-54 ANNI

DALL'11 MAGGIO

45-49 ANNI

DAL 25 MAGGIO

40-44 ANNI

DAL 1° GIUGNO

NB. LA PREADESIONE
DELLA FASCIA **55-59 ANNI**
È GIÀ INIZIATA IL 4 MAGGIO

30-39 ANNI

DALL'8 GIUGNO

16-29 ANNI

DAL 15 GIUGNO



Il Piemonte
TI VACCINA

DA OGGI DISPONIBILE IL MEMORANDUM VACCINALE

SUL PORTALE
WWW.ILPIEMONTE.TIVACCINA.IT

IL **MEMORANDUM** RIASSUME TUTTE LE TUTTE LE INFORMAZIONI SULLA PROPRIA PREADESIONE, GLI APPUNTAMENTI GIÀ CALENDARIZZATI E I VACCINI GIÀ EFFETTUATI.

IL SISTEMA INOLTRE, A PARTIRE DAL GIORNO SUCCESSIVO ALLA PREADESIONE, GENERA UNA **FASCIA TEMPORALE DI DIECI GIORNI** **IN CUI CHI SI REGISTRA PRESUMIBILMENTE VERRÀ CHIAMATO PER EFFETTUARE IL VACCINO** (IN BASE ALLA PROGRAMMAZIONE DEI PUNTI VACCINALI E ALLA DISPONIBILITÀ DELLE DOSI). **LADDOVE NON ANCORA POSSIBILE DARE UNA DECADE, IL SISTEMA INDICHERÀ IL TERMINE MASSIMO DELLA DATA ENTRO LA QUALE SI SARÀ VACCINATI.**

DAL 17 MAGGIO SARÀ POSSIBILE SCARICARE ANCHE IL PROPRIO **CERTIFICATO VACCINALE**, UN VERO E PROPRIO DOCUMENTO SANITARIO UFFICIALE INDICANTE LE DOSI E IL TIPO DI VACCINO RICEVUTO (PER MOTIVI DI PRIVACY E SICUREZZA POTRÀ ESSERE SCARICATO SOLTANTO PREVIO ACCESSO CON SPID, COSÌ COME AVVIENE GIÀ SUL PORTALE SALUTEPIEMONTE.IT).

